

SILI 750

Concentré



MEDICLEANLAB
PRODUITS POUR LA MAINTENANCE
INDUSTRIELLE ET FLUIDES CALOPORTEURS

DESCRIPTION

SILI 750 est une formulation liquide à base d'agents d'anti-tartres, d'alcalinisants, de corrosion et de réducteurs d'oxygène.

SILI 750 assure une protection totale contre l'entartrage et la corrosion des chaudières BP et les circuits de chauffage .

AVANTAGE

- **SILI 750** est un produit stabilisant envers les sels de calcium et de magnésium.
- **SILI 750** contient des éléments aptes à précipiter des sels encroûtant sous forme de boue.
- **SILI 750** possède des propriétés désiliciantes .

RECOMMANDATIONS DE DOSAGE

- **SILI 750** sera introduit dans la bêche alimentaire ou directement à la chaudière au moyen d'une pompe doseuse asservie à la pompe d'alimentation de la chaudière.
- Le dosage varie de 0,75 à 1,5l /m3 selon les rapports d'analyses .

SECURITE

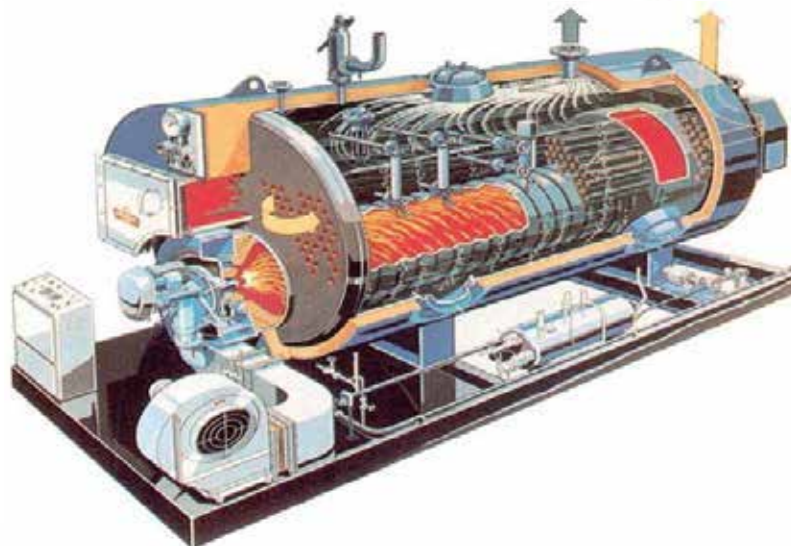


- Nocif en cas d'ingestion.
- Le port de gants et lunettes de protection est recommandée.
- En cas d'accident ou de malaise consulter immédiatement un médecin.
- Stocker le produit à l'abri du soleil ou de toutes autres sources de chaleur.
- Conserver sous clés et hors de portée des enfants .

CONDITIONNEMENT

Bidons : 20 Litres

| | | | |
|-------------------------|--|--------------------------------------|--------------------------|
| Couleur MARON | pH à 20°C Dilué à 1% 10.5 ± 0.2 | Densité à 20°C 1.02 ± 0.02 | Aspect Liquide |
|-------------------------|--|--------------------------------------|--------------------------|



www.mediclean.tn